

Série C900

**OKI**



Sua nova referência em cores para artes gráficas

C911dn  
C931dn  
C941dn



## Cores excepcionais.

## Detalhes nítidos.

## Velocidade de impressão.

## Apresentamos o único equipamento 5 cores com tecnologia de impressão LED.

### Série C900 da OKI: três impressoras coloridas A3 de fácil manuseio, para quem busca rapidez, cores precisas e versatilidade.

- **Mídias:** quando o assunto é variedade, tamanho e espessura da mídia, a Série C900 não deixa a desejar. Todos os três modelos manuseiam com facilidade mídias com espessuras elevadas de 360 g/m<sup>2</sup>, poliéster 14, mídia magnética, películas transparentes e muito mais – imprima desde cartões de 7,62 x 12,7cm até banners de 1,32m.
- **Produção:** faça valer o retorno do seu investimento na Série C900. Produza composições, projetos únicos e reimpressões em até 50 ppm<sup>1</sup>. Além disso, acrescentamos à C941dn a flexibilidade do recurso de aplicação de texto e gráficos brancos em mídias escuras e de colocação seletiva de toner clear para trabalhos especiais.
- **Plataforma:** Representa um novo conceito, impulsionado por um objetivo agressivo - criar impressoras robustas, econômicas e flexíveis, alinhadas à nova demanda do mercado de impressão. Inclua o Servidor EFI® Fiery® XF 5 à C931dn ou à C941dn e obtenha um equipamento profissional formidável com gerenciamento de cor ideal.

### Benefícios e vantagens para todo usuário.

A cor é a maneira mais eficaz de acrescentar impacto aos seus documentos impressos. Mas para se destacar da concorrência suas impressões em cores devem ser vibrantes e precisas.

**C911dn** – esta é a impressora ideal para usuários que buscam qualidade, eficácia e redução de custo. Resultados maravilhosos e velocidade impressionante. Fácil de operar, com duplex automático e rede padrão. Além de toda a flexibilidade de mídia oferecida em toda a plataforma da Série C900.

**C931dn** – levando-a um nível acima no que se refere a departamentos, empresas ou escolas de Publicidade, Artes Gráficas e Design – com seu grande controle de cores – este é o equipamento perfeito. Com o Servidor Fiery XF 5 opcional, usuários de artes gráficas e criação também ficarão encantados com a consistência e precisão das cores exigidas para os seus projetos e impressões rápidas. Além disso, os responsáveis pelo orçamento ficarão empolgados

com menores custos por página, especialmente em grandes volumes.

**C941dn** – todos os itens acima, somada à extraordinária capacidade de aplicação de Toner Branco e Clear, além do CMYK. Esta é a plataforma de produção multimídia mais atual sonhada pelas Empresas de Design, Birôs de Impressão, áreas de criação e a até mesmo por grandes varejistas: um equipamento 5 em 1 rápido, flexível, economicamente viável e fácil de utilizar.

### Destaques da Série C900:

- Velocidade de impressão de até 50 páginas por minuto Colorido ou Mono<sup>2</sup>
- Resolução real 1200 x 1200 dpi
- Suprimentos de alta capacidade: até 38.000 páginas<sup>3</sup>
- Suporte a mídias de até 360 g/m<sup>2</sup>, cartões de 7,62 x 12,7cm a banners de 1,32m
- Capacidade de papel expansível até 2.950 folhas
- Suporte a Tablóide extra (12" x 18") e Super-B (13" x 19")
- Rede Gigabit e duplex (impressão frente e verso), padrão
- Fácil acesso frontal aos cartuchos de toner e aos cilindros de impressão
- Painel de LCD colorido de alta resolução
- Baixo custo total de propriedade (TCO)
- Servidor Externo Fiery XF 5.0 opcional<sup>3</sup>
- Garantia limitada de 3 anos



C911dn

C931dn



C941dn







## Resultados extraordinários que superam as expectativas.

Agora, você pode demonstrar sua criatividade ou ampliar sua oferta de impressão produzindo materiais em uma gama incrível de mídias em 4 cores, além de Toner Branco ou Toner Clear.

Esses processos – que costumam exigir equipamentos de impressão e recursos externos caros – estão disponíveis in-house e sob demanda com a C941dn, o único equipamento de produção multimídia 5 em 1 da OKI®.

A C941dn oferece aos usuários a possibilidade de criar modelos, papéis e convites personalizados, manuais, protótipos de embalagens, materiais de pontos de venda, marcas d'água, mock-ups, etiquetas, etc. em impressionantes cores HD, que agora inclui impressão em branco ou clear como cor direta!

### Aplique Toner Branco primeiro ou por último

Use texto branco e desenhos em mídias escuras. Produza imagens com 4 cores em mídias escuras aplicando primeiro uma camada de Toner Branco e imprima CMYK por cima – a mesma técnica usada para a produção de imagens em 4 cores vibrantes em mídia translúcidas ou filme transparente.

### Dois minutos do Branco para o Clear

Esse é todo o tempo necessário para trocar a 5ª estação da impressora C941dn do Toner Branco para o Clear – ou retornar. Cada conjunto de cor é fornecido com tudo que você precisa para obter efeitos espetaculares em mídias opacas, translúcidas ou transparentes.

# Vá além das 4 cores com o Toner Branco ou Clear

## Exemplos dos recursos exclusivos da C941dn



**Anúncios – Toner Branco e Clear** destacam textos e gráficos; suporte a altas gramaturas (até 360 g/m<sup>2</sup>)



**Etiquetas de Garrafas – Toner Branco** sob CMYK sobre filme transparente fazem as cores



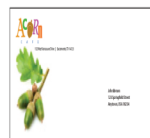
**Table Tents – Toner Clear** torna as cores ainda mais vibrantes com substratos padrão do mercado.



**Convites – Imprima** textos e gráficos com Toner Branco em mídia escura, gerando um visual impressionante e elegante.



**Sinalização de Varejo – Imagens** coloridas HD que impressionam



**Envelopes – Imprima** em mídias foscas com Toner Clear.



**Placas Publicitárias – Cubra** a superfície com Toner Clear para obter acabamento deslumbrante – ou destacar detalhes.



**Cartões de Visita Dupla Face – Utilize** Toner Clear sobre CMYK para obter efeito brilhante; Toner Branco em mídia escura ou colorida realmente se destacam.



**Banners – Cores HD** em folhas de 1,32m e 360 g/m<sup>2</sup> – adicione Toner Clear para destacar ainda mais os detalhes!



# Desempenho e qualidade de cor líder de mercado - a tecnologia de impressão colorida de alta definição garante um resultado excepcional

**Tecnologia de impressão colorida HD**  
Cores em alta definição é padrão na Série C900. A tecnologia HD Color proporciona cores mais profundas e intensas, riqueza de detalhes e aplicação de toner mais preciso que as impressoras coloridas comuns.

**Pentes de LED de impressão** controlam a quantidade de toner aplicado em cada ponto da página, preservando a riqueza de detalhes da imagem e maximizando a fidelidade das cores.

**Toner microfino** projetado para garantir a total nitidez dos documentos impressos, com um acabamento de alta qualidade.

**Tecnologia Single Pass Color™** aprimorada para melhorar o registro das cores, não importando o tipo e gramatura do papel, oferece melhor transferência de toner para uma vasta gama de mídias.

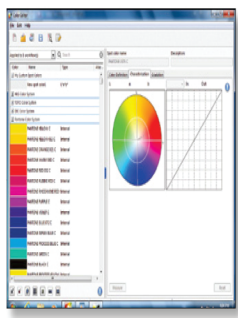
**Sistema de controle de cores** ajusta automaticamente o registro e a densidade de cores entregando impressões com qualidade profissional.

**Servidor EFI® Fiery® XF 5**  
A C931dn e a C941dn são ideais para profissionais que exigem resultados de cores avançados. Equipado com o servidor externo opcional

EFI® Fiery® XF 5, esses modelos podem beneficiar a reprodução rápida e precisa de cores produzindo resultados consistentes e contínuos.

A versão 5 do Fiery XF é um RIP de alta velocidade flexível e expansível com software de gerenciamento de cores que agiliza a produção, criação do trabalho até a impressão e a verificação através de fluxos de trabalho automatizados. Ele sai de fábrica pré-configurado com os principais aplicativos EFI do mercado e os controladores da Série C900, permitindo ao usuário diversos recursos, dentre eles:

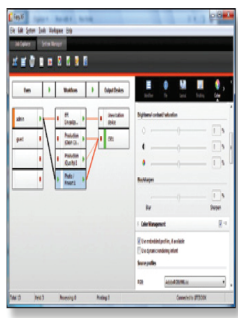
- Obter cores consistentes, página a página e trabalho a trabalho
- Resultados impressionantes e precisos.
- Otimização avançada de identificação e processamento de cores
- Suporte a PANTONE®, assim como a uma variedade de biblioteca de cores Spot
- Fluxos de trabalho automatizados
- Interface de usuário completamente personalizável permite que as aplicações sejam customizadas para cada tarefa do operador e conjunto de definições
- Elimina pontos de toque e remove a necessidade de envio de atividades manuais
- Reduz a taxa de falhas



**Ferramenta de identificação de cores** - obtenha sempre cores precisas (como logotipos e cores de identificação de empresas), de forma fácil e rápida através das bibliotecas de cores padrão de mercado, como: PANTONE, HKS, Toyo e DIC.



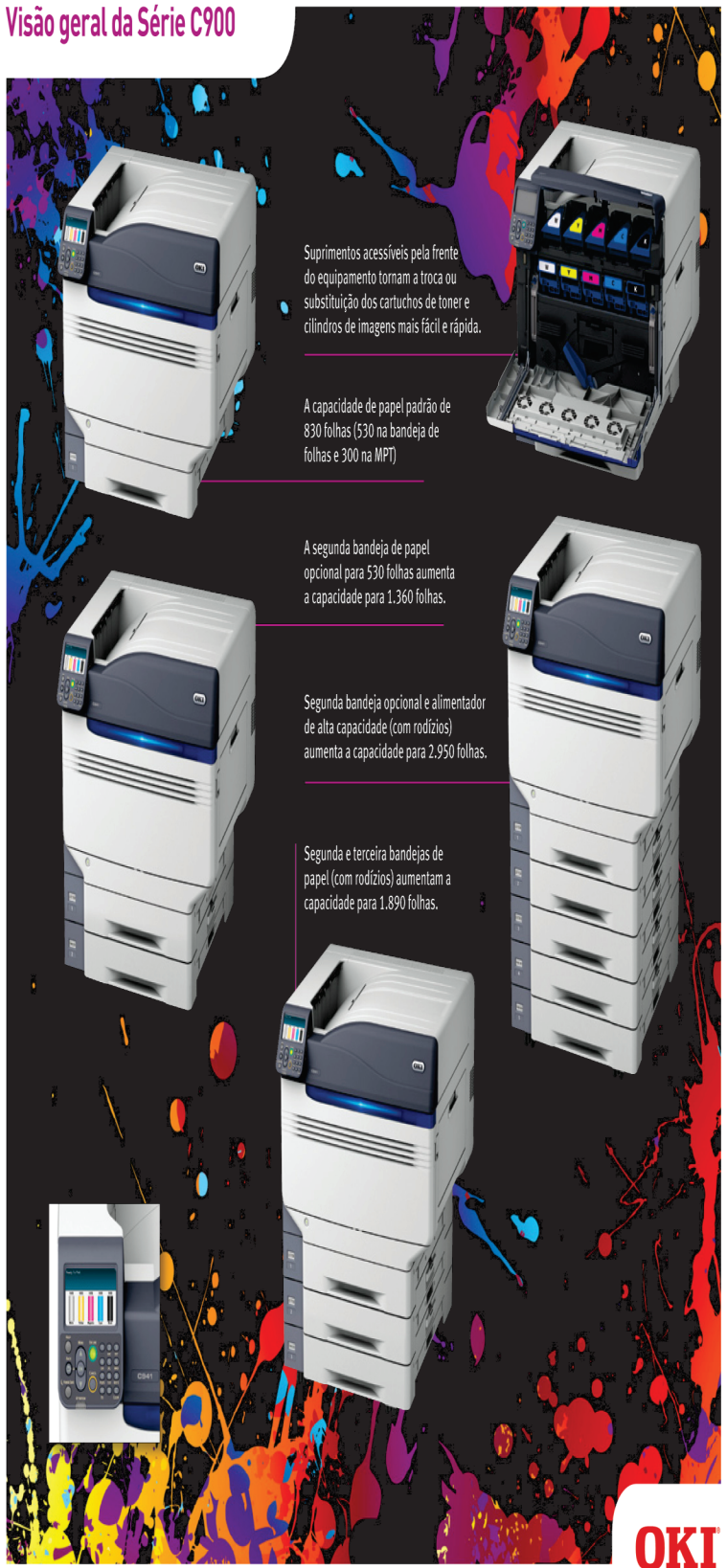
**Visualizações de gestão de trabalhos** - para um controle intuitivo e verificação de parâmetros. Amplie o controle e reduza o desperdício de impressões com opções de criação de marcas de corte, gerenciamento de impressos sem margens e otimização de layouts em folhas.



**Fluxos de cores automatizados** - economiza tempo e reduz erros do operador, minimizando ajustes manuais. O ajuste é fácil, possui fluxos de trabalho pré-instalados e a possibilidade de download de perfis de papéis.

# Série C900 da OKI: sua nova referência em fidelidade de cor

## Visão geral da Série C900



Suprimentos acessíveis pela frente do equipamento tornam a troca ou substituição dos cartuchos de toner e cilindros de imagens mais fácil e rápida.

A capacidade de papel padrão de 830 folhas (530 na bandeja de folhas e 300 na MPT)

A segunda bandeja de papel opcional para 530 folhas aumenta a capacidade para 1.360 folhas.

Segunda bandeja opcional e alimentador de alta capacidade (com rodízios) aumenta a capacidade para 2.950 folhas.

Segunda e terceira bandejas de papel (com rodízios) aumentam a capacidade para 1.890 folhas.



# Série C900

## Especificações

Modelo		C941dn	C931dn	C911dn
<b>Performance</b>		Digital Led de 5 Cores	Digital Led de 4 Cores	
Velocidade de impressão <sup>1</sup>	CMYK/Mono	A4/Carta: até 50 ppm; A3/Tablóide: até 27 ppm		
	CMYK + Branco	A4/Carta até 45 ppm; A3 até 27 ppm	N/A	
	CMYK + Clear	A4/Carta até 17 ppm;	N/A	
Tempo para a Primeira Página <sup>2</sup>		Aprox. 8 segundos		
Ciclo de trabalho Máx/ Recomen. (Mês)		300.000 páginas/25.000 páginas		
<b>Qualidade de impressão</b>	Resolução	Até 1200 x 1200 dpi; ProQ 1.200 x 600 x 16 níveis		
<b>Memória</b>	RAM (Padrão/Max)	2 GB		
	Processador	1.2 GHz ARM CPU		1 GHz ARM CPU
<b>Compatibilidade</b>	Emulações	Adobe® PostScript® 3™, PCL® 6, PCL 5c, XPS®		
	Connectividade	USB 2.0 de alta velocidade, 10 Base-T/100 Base-TX/1000 Base-T Ethernet		
	Sistemas Operacionais	Windows® 8, Windows 7, Windows Vista®, Windows XP, Windows Server 2012, Windows Server 2008, Windows Server 2008 R2, Windows Server 2003; Mac® OS 10.3.9 – 10.9		
	Protocolo de Rede	TCP/IP, EtherTalk		
<b>Recursos e Soluções de Cores</b>		Servidor EFI® Fiery® XF 5.0 (Servidor PC externo opcional)		N/A
		Trapping; fluxo de trabalho com base em Perfil ICC Incorporado; Simulações SWOP, ISO Coated, Japan Color; Impressão direta do PDF; Ajuste de Gama PS; Color Correct		
<b>Gerenciamento de Impressão</b>		Print Job Accounting; PrintSuperVision 4.0		
<b>Manuseio de Mídia</b>	Formatos Suportados*	Tablóide Extra/ Super A3 – 33cmx45cm; Ofício, Carta, Executive, A3, A4, A5, A6, B5, C5, DL, Com 10, Monarch, fichas de 6,4cmx8,9cm a banners de até 33cmx132cm		
	Gramatura	Bandejas 1/2/3 e Alimentador de Alta Capacidade: 52–320 g/m²; Bandeja Multiuso: 52–360 g/m²		
<b>Capacidade de Mídia</b>	Bandeja Multiuso (MPT)	Até 300 folhas		
	Bandejas 1/2/3	Bandeja 1 Padrão; 2º e 3º Bandejas opcionais: 530 folhas cada		
	Alimentador de alta capacidade	Alimentador opcional 3 em 1 para 1590 folhas		
<b>Capacidade Máxima</b>	Com opcionais	Até 2.950 folhas (c/ MPT, 2 bandejas e Alimentador de Alta Capacidade 3 em 1)		
<b>Saída do papel</b>		Face para Baixo: máximo 610 folhas; Face para Cima: máximo 300 folhas		
<b>Ambiente</b>	Tamanho (LxPxA)	27.5" x 24.6" x 25.2" (699 mm x 625 mm x 640 mm)		
	Peso	244.4 lb. (110.8 kg) Incluindo suprimentos	215.2 lb. (97.6 kg) Incluindo suprimentos	
	Temperatura/Umidade	50° – 90°F (10° – 32°C) / 20% – 80%RH		
<b>Options</b>	Acessórios (Códigos)	2º ou 3º Bandeja para 530 folhas (45530702); Alimentador de Alta Capacidade para 1590 folhas c/ rodízios (45530802); Fiery® XF 5.0 Servidor PC EFI® (45592302)3; HD de 160 GB (44622302)		
<b>Garantia<sup>4</sup></b>	Limitada	Impressora: 3 anos de garantia balcão; Pentes de LEDs: 5 anos de garantia balcão		
<b>Item</b>	<b>Descrição</b>	<b>Códigos</b>		
<b>C911dn</b>	4 Estações – Digital LED	61601601 (120V)		
<b>C931dn</b>	4 Estações – Digital LED	61601701 (120V)		
<b>C941dn</b>	5 Estações – Digital LED	61602001 (120V)		
<b>Kit Spot Color (somente para C941dn)<sup>7,8</sup></b>	Branco (10,000 páginas)	45531302		
	Clear (20,000 páginas)	45531402		
<b>Cartuchos de Toner<sup>7</sup></b>	C9x1dn (38,000 páginas <sup>5</sup> ) C941dn (10,000 páginas <sup>5</sup> ) C941dn (20,000 páginas <sup>5</sup> )	Ciano - 45536523; Magenta - 45536522; Amarelo - 45536521; Preto - 45536524 Branco - 45536405 Clear - 45536406		
<b>Cilindros de Imagens<sup>7</sup></b>	40,000 páginas <sup>6</sup> C941dn (20,000 páginas <sup>6</sup> )	Ciano - 45103727; Magenta - 45103726; Amarelo - 45103725; Preto - 45103728 Branco - 45103729; Clear - 45103730		
<b>Caixa de Resíduos de Toner</b>	Approx. 40,000 páginas <sup>6</sup>	45531502		
<b>Fusor</b>	Approx. 150,000 páginas	4553112 (120V)		

<sup>1</sup>Resultados de desempenho publicados com base em testes de laboratório. Resultados individuais podem variar.

<sup>2</sup>Com base no padrão ISO/IEC 19798. Acompanha cartuchos iniciais para até 10.000 páginas.

<sup>3</sup>Disponível somente para os modelos C931dn e C941dn.

<sup>4</sup>Para mais opções de garantia, consulte a Central de Atendimento ao Cliente OKI

<sup>5</sup>Com base em 5% de cobertura de folhas tipo Carta, simplex.

<sup>6</sup>Com base em 3 páginas por trabalho.

<sup>7</sup>A garantia de 90 dias oferecida para itens consumíveis contra defeito de fabricação não se confunde com o esgotamento em razão da utilização e independe do volume de páginas produzidas. Caso a quantidade de páginas prevista seja atingida dentro destes 90 dias, a garantia perde a validade, em decorrência do consumo total do suprimento.

<sup>8</sup>Ao menos um Kit de cor Spot deve ser adquirido com o modelo C941dn. Necessário para operação; Com base em 5% de cobertura de folhas tipo Carta, simplex.

As especificações estão sujeitas a alterações sem aviso prévio.

<sup>\*</sup>Consulte o manual do usuário para verificar a configuração suportada por cada bandeja de papel.



www.dprinter.com.br

11 3508 8888 / 11 2842 6363  
21 3514 9890 / 16 3946 9000

**OKI**