



VersaUV LEF2-200



Especificações		
Método de impressão	Jato de tinta Piezo	
Dimensões dos objetos a serem impressos	Largura	Máx. 538 mm
	Comprimento	Máx. 360 mm
	Espessura	Máx. 100 mm
	Peso	Máx. 5 kg
Largura e comprimento de impressão	Máx. 508 (largura) x 330 (comprimento) mm	
Tinta	Tipo	Cartucho ECO-UV (EUV, EUV4) 220 ml
	Cores	Cinco cores (ciano, magenta, amarelo, preto e branco) Cinco cores (ciano, magenta, amarelo, preto e branco) e primer Seis cores (ciano, magenta, amarelo, preto, branco e verniz)
Unidade de cura de tinta	Lâmpada de UV-LED	
Resolução de impressão (dpi)	Máx. 1440 dpi	
Precisão de distância*	Erro de menos do que ±0,3% de distância percorrida ou de ±0,3 mm, o que for maior	
Conectividade	Ethernet (10BASE-T/100BASE-TX, ligação automática)	
Função de economia de energia	Modo de espera automático	
Requisitos de energia	AC 100 a 240 V ±10% 1,8 A. 50/60 Hz	
Consumo de energia	Durante operação	Aprox. 149 W
	Modo de espera	Aprox. 13 W
Nível acústico de ruído	Durante operação	60 dB (A) ou menos
	Durante modo de espera	49 dB (A) ou menos
Dimensões externas	1.202 (L) x 962 (P) x 549 (A) mm	
Peso	110 kg	
Ambiente	Durante operação	Temperatura: 20 a 32° (22°C ou mais é recomendado) Umidade: 20 a 80% UR (sem condensação)
	Não operando	Temperatura: 5 a 40° Umidade: 20 a 80% UR (sem condensação)
Itens incluídos	Cabo de energia, software RIP, líquido de limpeza, manual do usuário, etc.	

*Temperatura: 25°, Umidade: 50% UR

Requerimentos de sistema VersaWorks 6

Sistema operacional	Windows® 10 (32/64-bit) Windows® 8.1 (32/64-bit) Windows® 7 Ultimate / Professional (32/64-bit)
CPU	Intel® Core™ 2 Duo, 2,0 GHz ou mais rápido recomendado
RAM	2 GB ou mais recomendado
Placa de vídeo e monitor	Resolução de 1.280 x 1.024 ou superior
Espaço livre no disco rígido	40 GB ou mais recomendado
Sistema de arquivos do disco rígido	Formato NTFS
Unidade de disco óptico	Leitor de DVD-ROM
Outros	Recomendado conexão com a Internet

Esse equipamento é capaz de imprimir em uma ampla variedade de substratos. Porém, a qualidade de impressão ou a aderência da tinta pode variar de acordo com o substrato usado e é altamente recomendado testar o substrato quanto à compatibilidade para garantir ótimos resultados de impressão.



A vaporização dos componentes podem irritar levemente os olhos, nariz e/ou garganta durante e após a impressão com este produto. Se imprimir continuamente em ambiente fechado, a densidade dos compostos voláteis acumulará e poderá irritar os olhos, nariz e/ou garganta. A Roland recomenda e reforça que você instale um sistema de ventilação e use este produto em uma sala bem ventilada. Para mais informações, por favor, entre em contato com seu distribuidor ou revendedor local.

Sobre a Tinta Branca Devido a composição natural da tinta branca, seus pigmentos se assentam no cartucho e no sistema de fluxo de tinta e, por conta disso, é necessário agitar o cartucho antes de cada uso.

A Roland DG reserva o direito de fazer alterações em especificações, materiais ou acessórios sem aviso prévio. A produção real pode variar. Para melhor qualidade de resultados, a manutenção periódica de componentes críticos pode ser necessária. Entre em contato com seu revendedor da Roland DG para mais detalhes. Nenhuma garantia é implícita que não seja expressamente indicada. A Roland DG não se responsabiliza por quaisquer danos acidentais ou consequentes, previsíveis ou não, causados por defeitos em produtos. PANTONE® é propriedade da Pantone LLC. Todas as outras marcas são propriedades de seus respectivos proprietários. A reprodução ou utilização do material protegido é regida pelas leis locais, nacionais e internacionais. Os clientes são responsáveis por observar todas as leis aplicáveis e são responsáveis por qualquer infração. A Roland DG Corporation licenciou a tecnologia MMP por meio do TPL Group.

Imagine. Roland

REPRESENTANTE AUTORIZADO:

Impresso no Brasil, Maio de 2019.

www.rolanddg.com

Roland

Opções		
	Modelo	Descrição
Tinta ECO-UV	EUV-CY/EUV4-CY	Ciano, 220 ml
	EUV-MG/EUV4-MG	Magenta, 220 ml
	EUV-YE/EUV4-YE	Amarelo, 220 ml
	EUV-BKEUV4-BK	Preto, 220 ml
	EUV-WH/EUV4-WH	Branco, 220 ml
	EUV-GL/EUV4-GL	Verniz, 220 ml
	EUV-PR*	Primer, 220 ml
Líquido de limpeza	SL-CL	220 ml

*A aderência da tinta primer pode variar dependendo do substrato e condições. É recomendado testar a aderência da tinta antes do produto final.

Extrator de vapores opcional



Um extrator de vapores opcional está disponível para a LEF2-200. Inclui filtro de carbono ativado que efetivamente remove o odor e substâncias voláteis que ocorrem durante a impressão. Esta unidade pode ser posicionada facilmente embaixo da LEF2-200.



Impressora UV de Mesa

VersaUV

LEF2-200

É Real ou Impresso?

Impressora UV de Mesa

VersaUV LEF2-200



Imprima Imagens Coloridas sob Demanda e em Diversos objetos

Com a VersaUV LEF2-200 torna-se fácil a impressão de fotografias, materiais gráficos e textos com alta qualidade em uma grande diversidade de objetos. Ao contrário de outras impressoras a jato de tinta, a ECO-UV se fixa instantaneamente na superfície do material, permitindo a impressão diretamente em substratos como: PVC, canvas, madeira, couro, tecido, etc. Além disso, a tinta branca está disponível para garantir que as impressões coloridas fiquem nítidas também em substratos escuros ou transparentes. O cartucho de tinta primer opcional fornece maior aderência da tinta em substratos como acrílico e vidro.*

*Para o melhor resultado do primer, é altamente recomendado que o usuário teste a aderência em substratos específicos antes do produto final.



Sinalização especializada

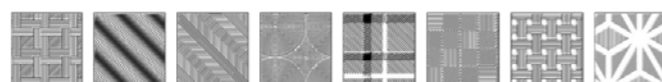
Impressão de Verniz e Acabamento em Relevo

Além da impressão com cores, você pode produzir acabamentos brilhantes com verniz, como texturas incrivelmente realistas, incluindo simulação de impressão 3D com várias camadas de tinta transparente. São setenta e dois padrões de textura prontos para uso, inclusos na biblioteca, ou se preferir crie seus próprios efeitos especiais.



Roland Texture System Library

A LEF2-200 oferece 72 padrões de textura prontos para uso.



Combinações de tinta



Imprima Apenas Um ou Vários

Com a VersaUV LEF2-200, você pode imprimir diferentes tipos de objetos ao mesmo tempo e sob demanda. Além de versatilidade para criar protótipos, verificar o acabamento de uma imagem impressa, produzir um brinde especial ou imprimir um pequeno volume de itens internamente.

De Materiais Rígidos a Flexíveis e de Superfícies Planas a Curvas

Capaz de imprimir até nos cantos mais complexos, bem como imprimir em materiais macios, como couro e tecido ou substratos rígidos de até 100mm de espessura. As avançadas fórmulas da tinta ECO-UV são projetadas para dar maior flexibilidade mesmo em imagens de alta qualidade. A Versa UV LEF2-200 também dispõe de um gabarito de eixo rotativo opcional para impressão em garrafas e outros objetos cilíndricos.



Porta retrato

Capa para celular

Design de produtos

Produção de Qualidade, Facilidade e Eficiência

A LEF2-200 incorpora uma série de funções avançadas para simplificar as impressões de alta qualidade. Uma função Start Time completa os procedimentos de configuração de limpeza da cabeça de impressão e a circulação da tinta branca automaticamente pelo horário de início designado. A utilização do gabarito facilita o alinhamento dos itens na mesa de impressão.

Maior Segurança e Confiabilidade

A VersaUV LEF2-200 adota um novo sistema de limpeza que ajuda na remoção da tinta remanescente na cabeça de impressão e limpa sua superfície mantendo a qualidade das imagens. Sua tampa protege os operadores da exposição à luz UV e ajuda a poeira a não se depositar na superfície dos materiais durante a impressão.



Poderoso Software RIP VersaWorks Incluso

A VersaUV LEF2-200 inclui o mais recente software RIP VersaWorks 6, apresentando uma interface intuitiva de fácil operação e gerenciamento de tarefas.