

 Roland®



LG-300

TrueVIS

LG-300

Roland®

TrueVIS LG-300



TrueVIS LG-300



Garantia

- Um ano de garantia;
- Extensões de garantia disponíveis;

O que você precisa saber?

Para elevar a impressão UV e corte a um novo nível, a TrueVIS LG-300 garante uma qualidade de impressão UV inigualável, uma reprodução precisa das cores, corte preciso integrado e grande compatibilidade com vários materiais.

Crie modelos de embalagens realistas, rótulos e sinalização de alta nitidez, expositores diferenciados para pontos de venda, decoração e muito mais.

- Qualidade Premium: com as tintas ECO-UV EUV5, e a cabeça de impressão mais moderna e as potentes lâmpadas LED são ideais para otimizar a qualidade da impressão até ao mínimo detalhe
- Versatilidade: Maior facilidade e otimização ao imprimir, recortar, perfurar, envernizar e imprimir em relevo com um único dispositivo, sob demanda.
- Disponível no formato de 0,76m de largura de impressão;
- Qualidade e otimização de impressão;
- Construção robusta e duradoura;
- Facilidade operacional;



TrueVIS LG-300



Equipamento de Impressão e Recorte

<i>Conteúdo</i>	<i>Descrição</i>
<i>Series</i>	<i>TrueVIS</i>
<i>Modelo</i>	<i>LG-300</i>
<i>Tinta</i>	<i>Tinta EUV5P-7**</i>
<i>Capacidade</i>	<i>750ml</i>
<i>Cores</i>	<i>C M Y K Or Re Gl Wh Pr</i>
<i>Rebobinador</i>	<i>Incluso</i>
<i>RIP Software</i>	<i>VersaWorks 6</i>
<i>Cloud Service</i>	<i>Roland DG Connect</i>
<i>Garantia</i>	<i>1 ano</i>

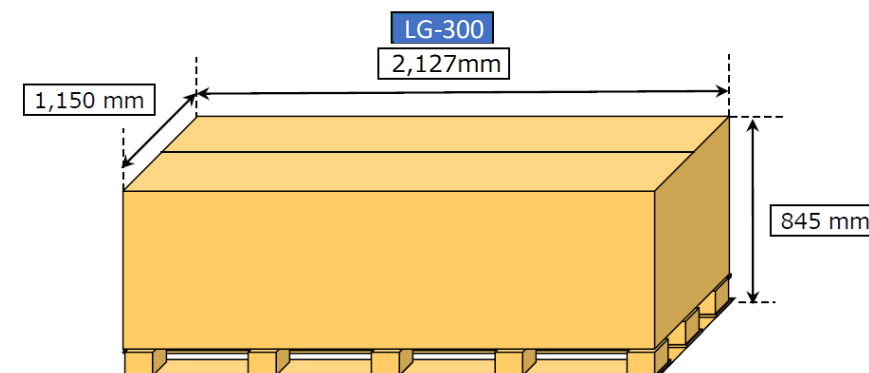
Visão Geral

Equipamento de Impressão UV e Recorte





■ Especificações

Modelo		LG-300
Número de cabeças		Duas cabeças escalonadas - DGX
Largura de mídia carregável		182 à 762mm, diâmetro do rolo não maior de 250 mm
Largura de Impressão / Corte		Máx. 736mm
Peso da mídia		30 kg
Resolução Máxima		Máx. 1200 dpi
Velocidade de impressão		<CMYKCMYK> 10,7 m ² /h - Standard <CMYKOrRe> 5,4 m ² /h - Standard
Força da lâmina		30 a 500gf
Velocidade de corte		10 a 300mm/s
Lâmpada UV		Nova lâmpada UV x 2 unidades
Painel		Painel LCD colorido de 7 polegadas
Tinta	Tipo	EUV5P-7** (750ml inclusive branco)
	Modelo	CMYKCMYK, CMYKWhWhGIGI, CMYKWhWhGIPr, CMYKOrReWhWh, CMYKOrReWhGI, CMYKOrReWhPr, CMYKReWhGIPr
Software	RIP	VersaWorks 6
Rebobinador		Incluso
Extrator de fumaça		BOFA Universal (Opcional)
Dimensões do equipamento		2022[L] x 748 [P] x 1412 [A] mm
Peso com suporte		228 kg
Consumo de energia		110-120 / 220-240V Durante Operação 650W / Hibernação 85W



■ Comparativo entre LEC2-330 e LG-300

	LEC2-330	LG-300
Cabeça de Impressão		
Numero de cabeças	1 cabeça (DX7 UV)	2 cabeças (DGX)
Resolução	1440dpi	1200dpi
Tipo de Tinta	EUV5	EUV5P-7
Configuração de Tinta	<ul style="list-style-type: none"> - CMYKCMYK (4 cores) - CMYKWhWhGlGl (6 cores) - CMYKWhWhGlPr (7 cores) - CMYKOrReWhWh (7 cores) - CMYKOrReWhGl (8 cores) - CMYKOrReWhPr (8 cores) - CMYKGlReWhPr (8 cores) 	<ul style="list-style-type: none"> - CMYKCMYK (4 cores) - CMYKWhWhGlGl (6 cores) - CMYKWhWhGlPr (7 cores) - CMYKOrReWhWh (7 cores) - CMYKOrReWhGl (8 cores) - CMYKOrReWhPr (8 cores) - CMYKGlReWhPr (8 cores)
Capacidade de Tinta	Cartucho de 500ml (Branco 220ml)	Bag de 750 ml
Painel	Painel 2"	Painel colorido de 7"
Rebobinador	Opcional	Incluso
Extrator de fumaça	BOFA Universal	BOFA Universal
Mesa Extensora	ET-30	N / A
Software	VersaWorks / Roland DG Connect	VersaWorks / Roland DG Connect

▪ Cabeça de impressão

Duas cabeças escalonadas

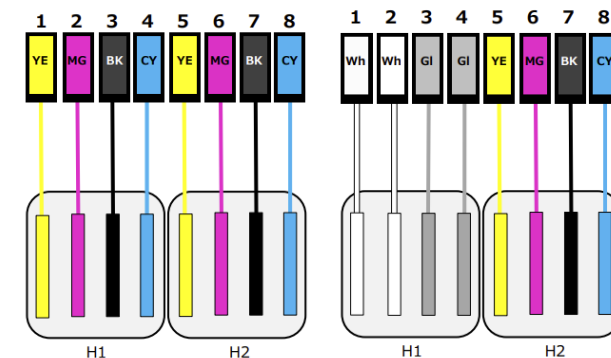
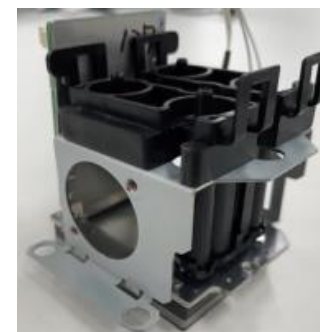
Sensor de temperatura da Cabeça de Impressão

Existe um sensor de temperatura embutido na cabeça de impressão. O erro de temperatura não é diretamente detectado, mas é apresentado como um erro (Service Call 0250).

Aquecimento da Cabeça de Impressão

Um aquecedor foi instalado na cabeça de impressão. Isso minimiza efeitos provenientes do ambiente

Se um erro de temperatura for detectado na cabeça de impressão, um erro será exibido no painel (Service Call 0256)



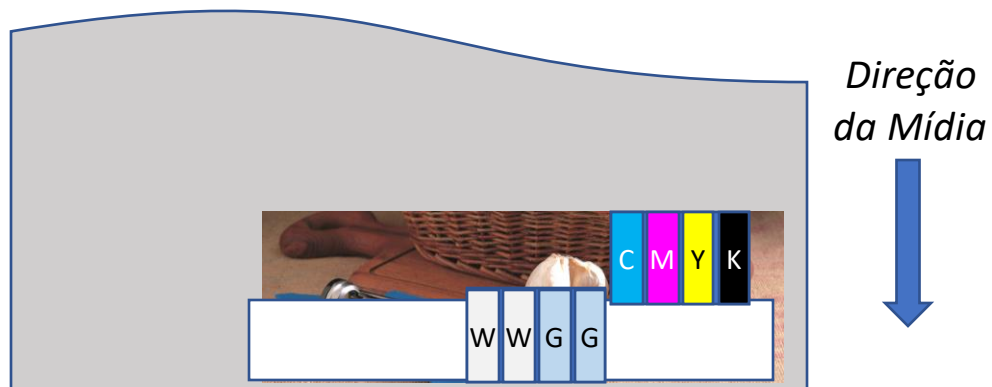
■ Cabeças escalonadas

Vantagens

- A configuração de duplo CMYK é quase duas vezes mais produtiva (passada mais larga / rápida)
- A velocidade, quando configurado com CMYK+White, é a mesma quando configurada apenas com CMYK.

Configurações de tintas suportadas no lançamento

- A tinta branca só pode ser atribuída a cabeça frontal
- A camada CMYK é impressa primeiro
- Somente em impressão CMYK > W os processos são realizados simultaneamente

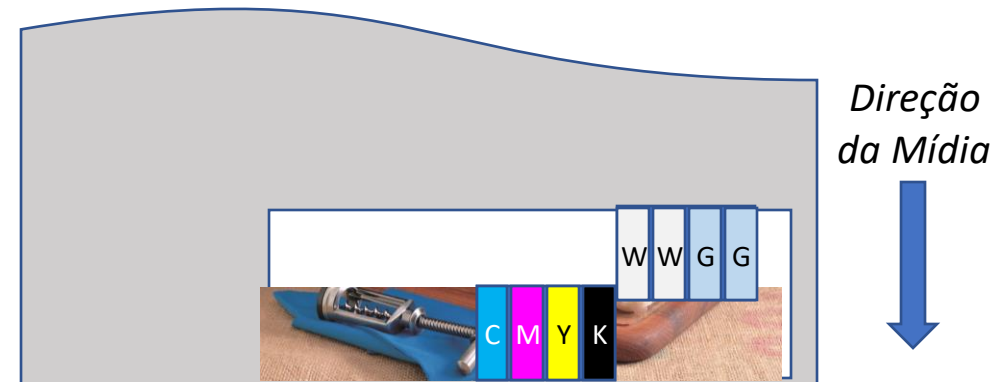


Desvantagens

- Não é possível a impressão Wh+CMYK simultaneamente. Nesses casos, a impressão deverá ser realizada em duas etapas.
- Quando configurada com as cores especiais (Or/Re), a impressão simultânea com branco possui velocidade inferior do que quando configurada com CMYK+Wh.

Configurações suportadas posteriormente (Junho, 2023)

- A cor branca poderá ser atribuída na cabeça frontal ou traseira
- (a ser definida no momento da instalação)
- A camada do Branco é impressa primeiro
- Somente em impressão W>CMYK os processos são realizados simultaneamente



■ **Lâmpada UV**

Intensidade de Irradiação

- *A intensidade de irradiação foi ampliado, mesmo com o aumento da velocidade de impressão.*

Filtro da Lâmpada UV (Substituído pelo Usuário)

- *Necessária a substituição do filtro da lâmpada UV a cada 6 meses;*
- *Caso não seja realizada a substituição o filtro poderá ficar entupido, gerando um aumento do calor irradiado pela lâmpada, gerando um erro operacional.*

Obs.: Isso não ocorre quando realizada a substituição periódica do componente.

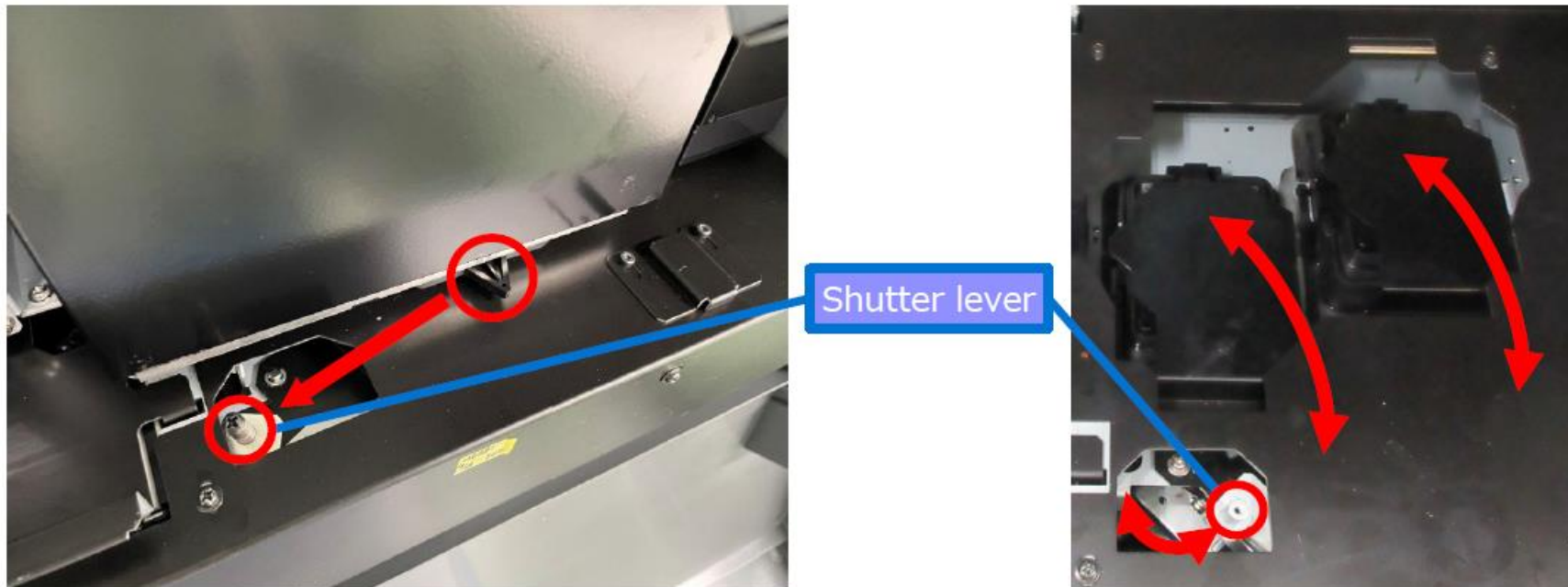
Lentes da Lâmpada UV (Substituído por um técnico especializado)

- *As lentes da lâmpada UV podem ser substituídas*
- *Quando, devido à riscos e sujeiras, que não podem ser removidas manualmente por um profissional, ocorre uma diminuição na intensidade na irradiação UV, a lente deverá ser substituída para o funcionamento regular do equipamento.*

■ **Obturador (Shutter)**

Obturador adicionado em cima do captador

- *Foi acrescentado um obturador para proteção da tampa durante impressão;*
- *No início/fim da impressão, a alavanca do obturador é ativada pela movimentação do carro de impressão, abrindo ou fechando o obturador.*
- *Se o sensor de abertura/fechamento não detectar o movimento do obturador, um erro será detectado e apresentado no painel do equipamento (service call 0500).*



■ Características

Limpador (Substituído pelo Operador)

- *O limpador agora é substituído juntamente com o suporte*

Adicionando Líquido de Limpeza

- *Um cartucho de líquido de limpeza foi adicionado na lateral direita do equipamento para a realização de limpeza.*

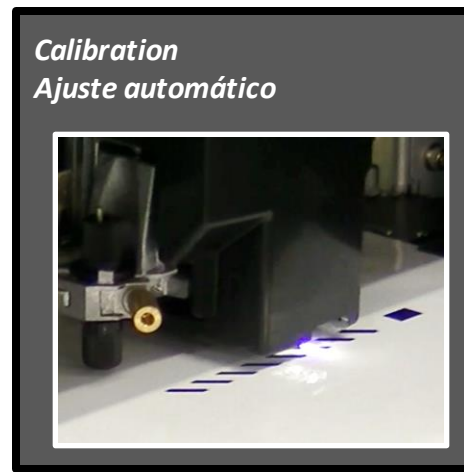
Líquido de limpeza (ESL5P-CL)



Wiper / Suporte do Wiper



■ Recursos



Outras Funções:

- *Sem transbordamento do descarte com novo sensor de peso na garrafa de descarte;*
- *Função de corte de folha perfurada para suportar fluxo de trabalho;*

- **Recursos**

Painel LCD Colorido



Output possible.

roland dg 1

W : 1600 mm
L : -- m

Heater
40 / --- °C

Take-up Unit

Wh Gl Re Or Y M K C

Cancel Setup Nozzle Drop-out Test Blade Adjustment Move Sheet Cutting

- **O painel em LCD colorido permite uma fácil operação do equipamento;**

- *Itens Opcionais*

BOFA universal (Extr. de odor)



Utilizado para filtrar o baixo odor que as tintas UV's possuem. A tinta é adicionada na mídia e curada através das lâmpadas de cada equipamento, com esse processo é exalado esse pequeno odor. É um excelente acessório para quem trabalha em ambientes fechados.



▪ Tinta EUV5P-7**



	Descrição
Modelo	EUV5P-7**
Capacidade	Bags de 750ml (Incluindo o branco)
Cores Disponíveis	C M Y K Gl Re Or Pr Wh
Set de Tinta	<i>4 cores / 6 cores / 7 cores / 8 cores</i>
Durabilidade Externa	Aproximadamente 1 ano
Durabilidade Interna	Aproximadamente 3 anos
Validade	12 meses (armazenamento a 5 a 30°C)

Só substituirá o bag de tinta. (Anteriormente precisava ser substituído o cartucho todo).



Modelo	Descrição
ECO-UV ESL5P-CL	<i>Líquido de limpeza (500ml)</i>

■ EUV5P-7****: GREENGUARD**



PRODUCT CERTIFIED FOR
LOW CHEMICAL EMISSIONS:
UL.COM/GG
UL 2818

UL GREENGUARD™ Gold Certification

Fornece garantias de que os Produtos Roland DG atendem a alguns padrões mais abrangentes e rigorosos do mundo para baixas emissões de compostos orgânicos voláteis (VOCs) no ar em ambientes internos.

Aplicáveis as tintas:

· EUV5P-7: C,M,Y,K,Or,Re,Wh,Gl e Pr.

O que é o Instituto Ambiental GREENGUARD?

- ✓ Parte da UL Environment – Fundada em 2001
- ✓ Missão de proteger a saúde humana e a qualidade de vida, melhorando a qualidade do ar interno e reduzindo a exposição a produtos químicos.

O que é o certificado GREENGUARD™ Gold?

- ✓ Garante que os produtos projetados para uso em espaços internos atendem aos limites rígidos de emissões químicas.
- ✓ A certificação dá credibilidade às alegações de sustentabilidade dos fabricantes, respaldando-as com dados científicos empíricos de uma organização terceirizada imparcial.

Por que temos a certificação GREENGUARD™ Gold?

- ✓ Reconhece que a Roland está ajudando a garantir a sustentabilidade global e a saúde e segurança ambiental
- ✓ Ferramenta de vendas útil ao apresentar esses produtos Roland para clientes existentes e potenciais.
- ✓ Ajuda os consumidores a identificar produtos que são verdadeiramente “verdes.”

■ True Rich Color

A predefinição True Rich Color combina tons de cinza neutros, gradações suaves e tons de pele naturais para produzir uma qualidade de cor de realismo e complexidade incomparáveis, sem comprometer a vibração das cores atraentes.

O True Rich Color 3 oferece cores mais vibrantes, em comparação com o True Rich Color 2.



- Cores mais vivas;
- Gradações mais suaves;
- Tons de cinza neutros e tons de pele naturais;
- Suporte a conversão eficiente de imagens em RGB.

■ Consumo

	N5A	N2A
Dados de impressão		
Configuração de cor	Prepress General	Prepress General
Tamanho	A2 (420x594mm)	A2 (420x594mm)

Total: **0,24 m²** por imagem

Modo: 4C (CMYK)

Modo	Qualidade	Resolução (dpi)	Cores	Passes	N5A (ml)	N2A (ml)
Generic Sign Production	High Quality	720x1200	CMYK	16	1.77	2.97
	Standard	720x900		12	1.51	2.57
	High Speed	720x900		9	1.77	2.97
	High Speed	720x600		6	1.35	2.52

■ Consumo

	N5A	N2A
Dados de impressão		
Configuração de cor	Prepress General	Prepress General
Tamanho	A2 (420x594mm)	A2 (420x594mm)

Total: **0,24 m²** por imagem

Modo: 6C (CMYKWhWhGlGl)
7C (CMYKGlPrWhWh)

Modo	Qualidade	Resolução (dpi)	Cores	Passes	N5A (ml)	N2A (ml)
Generic Sign Production	High Quality	720x1200	CMYK	16	1.61	3.03
	Standard	720x900		12	1.57	2.59
	High Speed	720x900		9	1.43	2.61
	High Speed	720x600		6	1.32	2.49

Modo: 7C (CMYKOrReWhWh)
8C (CMYKOrReWhPr)
8C (CMYKOrReWhGl)

Modo	Qualidade	Resolução (dpi)	Cores	Passes	N5A (ml)	N2A (ml)
Generic Sign Production	High Quality	720x1200	CMYK OrRe	16	1.56	2.98
	Standard	720x900		12	1.46	3.03
	High Speed	720x900		9	1.34	2.85
	High Speed	720x600		6	1.31	2.72

■ Consumo

	N5A	N2A
Dados de impressão		
Configuração de cor	Prepress General	Prepress General
Tamanho	A2 (420x594mm)	A2 (420x594mm)

Total: **0,24 m²** por imagem

Modo: 8C (CMYKReWhGlPr)

Modo	Qualidade	Resolução (dpi)	Cores	Passes	N5A (ml)	N2A (ml)
Generic Sign Production	High Quality	720x1200	CMYK Re	16	1.42	3.17
	Standard	720x900		12	1.36	2.79
	High Speed	720x900		9	1.43	2.80
	High Speed	720x600		6	1.43	2.55

Modo: 7 Cores (CMYKGlPrWhWh) 8 Cores (CMYKOrRdWhPr) 8 Cores (CMYKOrRdWhGl)

Modo	Qualidade	Resolução (dpi)	Cores	Passes	N5A (ml)	N2A (ml)
Generic Sign Production	High Quality	720x1200	CMYKOr Rd	16	1,56 ml	2,98 ml
	Standard	720x900		12	1,46 ml	3,03 ml
	High Speed	720x900		9	1,34 ml	2,85 ml
	High Speed	720x600		6	1,31 ml	2,72 ml

■ Consumo

	N5A	N2A
Dados de impressão		
Configuração de cor	Prepress General	Prepress General
Tamanho	A2 (420x594mm)	A2 (420x594mm)

Modo: 8C (CMYKRdWhGIPr)

Modo	Qualidade	Resolução (dpi)	Cores	Passes	N5A (ml)	N2A (ml)
Generic Sign Production	High Quality	720x1200	CMYKOr Rd	16	1,42 ml	3,17 ml
	Standard	720x900		12	1,36 ml	2,79 ml
	High Speed	720x900		9	1,43 ml	2,80 ml
	High Speed	720x600		6	1,43 ml	2,55 ml

Total: **0,24 m²** por imagem

■ Consumo

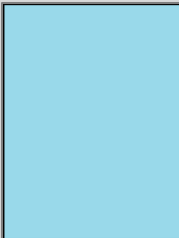

■ Wh (Branco)

	White 100%
Dados de impressão	
Configuração de cor	Density Adjustment Only
Tamanho	A2 (420x594mm)

Configuração	Modo	Qualidade	Resolução (dpi)	Cores	Passes	Wh100% (ml)
CMYKWhWhGIGI CMYKWhWhGIPr	Generic Sign Production	High Quality	720x1200	White	16	9.03
		Standard	720x900		12	6.79
		High Speed	720x900		9	6.06
		Draft	720x600		6	5.45
CMYKOrReWhWh CMYKOrReWhGI CMYKOrReWhPr CMYKReWhGIPr	Generic Sign Production	High Quality	720x1200		16	4.54
		Standard	720x900		12	3.43
		High Speed	720x900		9	3.02
		Draft	720x600		6	2.76

Total: **0,24 m²** por imagem

Consumo

	Gloss 100%	Primer 100%
Dados de impressão		
Configuração de cor	Density Adjustment Only	
Tamanho	A2 (420x594mm)	A2 (420x594mm)

Total: **0,24 m²** por imagem

GI (Verniz)

	Modo	Qualidade	Resolução (dpi)	Cores	Passes	GI 100%
CMYKWhWhGIGI	Special effect	High Quality	720x1200	GlossVarnish	12	10.11
				MatteVarnish	16	10.07
				Embossing	16->10	16.53
	Standard	720x900	GlossVarnish	8	7.15	
			MatteVarnish	12	7.55	
			Embossing	12->9	12.73	
CMYKWhGIPr CMYKOrReWhGI CMYKReWhGIPr	Special effect	High Quality	720x1200	GlossVarnish	12	5.13
				MatteVarnish	16	5.08
				Embossing	16->10	8.56
	Standard	720x900	GlossVarnish	8	3.58	
			MatteVarnish	12	3.97	
			Embossing	12->9	6.38	

Pr (Prime)

	Modo	Qualidade	Resolução (dpi)	Cores	Passes	Pr 100% (ml)
CMYKWhGIPr CMYKOrReWhGI CMYKReWhGIPr	Primer	High Quality	720x900	Primer (v)	12	0.71
		Standard	720x600	Primer (v)	8	0.56

■ Velocidade

Modo: 4C (CMYK)

Modo	Qualidade	Cores	Resolução (dpi)		Scan Speed (mm/s)	Passes	Produtividade
			Scan	Feed			LG-300
Generic Sign Production	High Quality	CMYK	720	1200	1,354	16	8,0 m ² /h
	Standard	CMYK	720	900	1,354	12	10,7 m ² /h
	High Speed	CMYK	720	900	1,354	9	14,3 m ² /h
	Draft	CMYK	720	600	1,354	6	21,6 m ² /h
Generic Sign Quality	High Quality	CMYK	1200	1200	812	16	5,4 m ² /h
	Standard	CMYK	720	900	812	12	7,6 m ² /h
	High Speed	CMYK	720	900	812	9	6,7 m ² /h
	Draft	CMYK	720	600	812	6	15,1 m ² /h

■ Velocidade

Modo: 4C (CMYK)

Modo	Qualidade	Cores	Resolução (dpi)		Scan Speed (mm/s)	Passes	Produtividade
			Scan	Feed			LG-300
Generic Label	High Quality	CMYK	1200	1200	677	12	6,6 m ² /h
	Standard	CMYK	720	900	812	8	11,5 m ² /h
	High Speed	CMYK	720	600	812	6	15,1 m ² /h
Generic Banner	High Quality	CMYK	720	900	1354	12	10,7 m ² /h
	Standard	CMYK	720	900	1354	9	14,3 m ² /h
	High Speed	CMYK	720	600	1354	6	21,6 m ² /h
	Draft	CMYK	720	600	1354	5	27,5 m ² /h

■ Velocidade

Modo: 6C (CMYKGIWhWh)

Modo	Qualidade	Cores	Resolução (dpi)		Scan Speed (mm/s)	Passes	Produtividade
			Scan	Feed			LG-300
Generic Sign Production	High Quality	CMYK	720	1200	1354	16	4,2 m ² /h
		CMYK + Wh	720	1200	1354	16	4,1 m ² /h
		Wh	720	1200	1354	16	4,1 m ² /h
	Standard	CMYK	720	900	1354	12	5,5 m ² /h
		CMYK + Wh	720	900	1354	12	5,4 m ² /h
		Wh	720	900	1354	12	5,4 m ² /h
	High Speed	CMYK	720	900	1354	9	7,4 m ² /h
		CMYK + Wh	720	900	1354	9	7,2 m ² /h
		Wh	720	900	1354	9	7,2 m ² /h
	Draft	CMYK	720	600	1354	6	10,7 m ² /h
		CMYK + Wh	720	600	1354	6	10,5 m ² /h
		Wh	720	600	1354	6	10,5 m ² /h

■ Velocidade

Modo: 6C (CMYKGIWhWh)

Modo	Qualidade	Cores	Resolução (dpi)		Scan Speed (mm/s)	Passes	Produtividade
			Scan	Feed			LG-300
Generic Sign Quality	High Quality	CMYK	1200	1200	812	16	2,8 m ² /h
		CMYK + Wh	1200	1200	812	16	2,7 m ² /h
		Wh	1200	1200	812	16	2,7 m ² /h
	Standard	CMYK	720	900	812	12	4,0 m ² /h
		CMYK + Wh	720	900	812	12	3,9 m ² /h
		Wh	720	900	812	12	3,9 m ² /h
	High Speed	CMYK	720	900	812	9	5,3 m ² /h
		CMYK + Wh	720	900	812	9	5,2 m ² /h
		Wh	720	900	812	9	5,2 m ² /h
	Draft	CMYK	720	600	812	6	8,1 m ² /h
		CMYK + Wh	720	600	812	6	7,7 m ² /h
		Wh	720	600	812	6	7,7 m ² /h

■ Velocidade

Modo: 6C (CMYK|G|I|Wh|Wh)

Modo	Qualidade	Cores	Resolução (dpi)		Scan Speed (mm/s)	Passes	Produtividade
			Scan	Feed			LG-300
Generic Label	High Quality	CMYK	1200	1200	677	12	3,4 m ² /h
		CMYK+Wh	1200	1200	677	16	2,6 m ² /h
		Wh	1200	1200	677	16	2,6 m ² /h
	Standard	CMYK	720	900	812	8	6,1 m ² /h
		CMYK+Wh	720	900	812	12	3,9 m ² /h
		Wh	720	900	812	12	3,9 m ² /h
	High Speed	CMYK	720	600	812	6	8,1 m ² /h
		CMYK+Wh	720	600	812	8	5,9 m ² /h
		Wh	720	600	812	8	5,9 m ² /h
Generic Banner	High Quality	CMYK	720	900	1354	12	5,5 m ² /h
	Standard	CMYK	720	900	1354	9	7,4 m ² /h
	High Speed	CMYK	720	600	1354	6	10,7 m ² /h
	Draft	CMYK	720	600	1354	5	14,3 m ² /h

■ Velocidade

Modo: 6C (CMYKGIWhWh)

Modo	Qualidade	Cores	Resolução (dpi)		Scan Speed (mm/s)	Passes	Produtividade
			Scan	Feed			LG-300
Generic Sign Production With Special Effect	High Quality	CMYK + Matte GI	720	1200	1354	16	4,1 m ² /h
		CMYK + Gloss GI	720	1200	1354	16	3,2 m ² /h
	Standard	CMYK + Matte GI	720	900	1354	12	5,4 m ² /h
		CMYK + Gloss GI	720	900	1354	12	4,2 m ² /h
	High Speed	CMYK + Matte GI	720	900	1354	9	7,2 m ² /h
		CMYK + Gloss GI	720	900	1354	9	5,7 m ² /h
Generic Sign Quality With Special Effect	High Quality	CMYK + Matte GI	1200	1200	812	16	2,7 m ² /h
		CMYK + Gloss GI	1200	1200	812	16	1,7 m ² /h
	Standard	CMYK + Matte GI	720	900	812	12	3,9 m ² /h
		CMYK + Gloss GI	720	900	812	12	2,8 m ² /h
	High Speed	CMYK + Matte GI	720	900	812	9	5,2 m ² /h
		CMYK + Gloss GI	720	900	812	9	3,8 m ² /h

■ Velocidade

Modo: 7C (CMYKPrGIWhWh)

Modo	Qualidade	Cores	Resolução (dpi)		Scan Speed (mm/s)	Passes	Produtividade
			Scan	Feed			LG-300
Generic Sign Production	High Quality	CMYK	720	1200	1354	16	4,2 m ² /h
		CMYK + Wh	720	1200	1354	16	4,1 m ² /h
		Wh	720	1200	1354	16	4,1 m ² /h
	Standard	CMYK	720	900	1354	12	5,5 m ² /h
		CMYK + Wh	720	900	1354	12	5,4 m ² /h
		Wh	720	900	1354	12	5,4 m ² /h
	High Speed	CMYK	720	900	1354	9	7,4 m ² /h
		CMYK + Wh	720	900	1354	9	7,2 m ² /h
		Wh	720	900	1354	9	7,2 m ² /h
	Draft	CMYK	720	600	1354	6	10,7 m ² /h
		CMYK + Wh	720	600	1354	6	10,5 m ² /h
		Wh	720	600	1354	6	10,5 m ² /h

■ Velocidade

Modo: 7C (CMYKPrGIWhWh)

Modo	Qualidade	Cores	Resolução (dpi)		Scan Speed (mm/s)	Passes	Produtividade
			Scan	Feed			LG-300
Generic Sign Quality	High Quality	CMYK	1200	1200	812	16	2,8 m ² /h
		CMYK + Wh	1200	1200	812	16	2,7 m ² /h
		Wh	1200	1200	812	16	2,7 m ² /h
	Standard	CMYK	720	900	812	12	4,0 m ² /h
		CMYK + Wh	720	900	812	12	3,9 m ² /h
		Wh	720	900	812	12	3,9 m ² /h
	High Speed	CMYK	720	900	812	9	5,3 m ² /h
		CMYK + Wh	720	900	812	9	5,2 m ² /h
		Wh	720	900	812	9	5,2 m ² /h
	Draft	CMYK	720	600	812	6	8,1 m ² /h
		CMYK + Wh	720	600	812	6	7,7 m ² /h
		Wh	720	600	812	6	7,7 m ² /h

■ Velocidade

Modo: 7C (CMYKPrGIWhWh)

Modo	Qualidade	Cores	Resolução (dpi)		Scan Speed (mm/s)	Passes	Produtividade
			Scan	Feed			LG-300
Generic Label	High Quality	CMYK	1200	1200	677	12	3,4 m ² /h
		CMYK+Wh	1200	1200	677	16	2,6 m ² /h
		Wh	1200	1200	677	16	2,6 m ² /h
	Standard	CMYK	720	900	812	8	6,1 m ² /h
		CMYK+Wh	720	900	812	12	3,9 m ² /h
		Wh	720	900	812	12	3,9 m ² /h
	High Speed	CMYK	720	600	812	6	8,1 m ² /h
		CMYK+Wh	720	600	812	8	5,9 m ² /h
		Wh	720	600	812	8	5,9 m ² /h
Generic Banner	High Quality	CMYK	720	900	1354	12	5,5 m ² /h
	Standard	CMYK	720	900	1354	9	7,4 m ² /h
	High Speed	CMYK	720	600	1354	6	10,7 m ² /h
	Draft	CMYK	720	600	1354	5	14,3 m ² /h

■ Velocidade

Modo: 7C (CMYKPrGIWhWh)

Modo	Qualidade	Cores	Resolução (dpi)		Scan Speed (mm/s)	Passes	Produtividade
			Scan	Feed			LG-300
Generic Sign Production With Special Effect	High Quality	CMYK + Matte Gl	720	1200	1354	16	4,1 m ² /h
		CMYK + Gloss Gl	720	1200	1354	16	3,2 m ² /h
	Standard	CMYK + Matte Gl	720	900	1354	12	5,4 m ² /h
		CMYK + Gloss Gl	720	900	1354	12	4,2 m ² /h
	High Speed	CMYK + Matte Gl	720	900	1354	9	7,2 m ² /h
		CMYK + Gloss Gl	720	900	1354	9	5,7 m ² /h
Generic Sign Quality With Special Effect	High Quality	CMYK + Matte Gl	1200	1200	812	16	2,7 m ² /h
		CMYK + Gloss Gl	1200	1200	812	16	1,2 m ² /h
	Standard	CMYK + Matte Gl	720	900	812	12	3,9 m ² /h
		CMYK + Gloss Gl	720	900	812	12	2,4 m ² /h
	High Speed	CMYK + Matte Gl	720	900	812	9	5,2 m ² /h
		CMYK + Gloss Gl	720	900	812	9	3,2 m ² /h

■ Velocidade

Modo: 7C (CMYKPrGIWhWh)

Modo	Qualidade	Cores	Resolução (dpi)		Scan Speed (mm/s)	Passes	Produtividade
			Scan	Feed			LG-300
Generic Label With Special Effect	High Quality	CMYK + Matte GI	1200	1200	677	12	3,4 m ² /h
		CMYK + Gloss GI	1200	1200	406	12	1,5 m ² /h
	Standard	CMYK + Matte GI	720	900	812	8	5,9 m ² /h
		CMYK + Gloss GI	720	900	677	8	3,6 m ² /h
	High Speed	CMYK + Matte GI	720	600	812	6	7,9 m ² /h
		CMYK + Gloss GI	720	600	677	6	4,8 m ² /h
Special Effect	High Quality	Gloss GI	720	1200	677	12	3,7 m ² /h
		Matte GI	720	1200	135	16	4,7 m ² /h
	Standard	Embossing GI	720	1200	677	16 > 10	1,6 m ² /h
		Gloss GI	720	900	677	8	5,5 m ² /h
	High Speed	Matte GI	720	900	1354	12	6,2 m ² /h
		Embossing GI	720	900	1016	12 > 8	2,8 m ² /h
Primer	High Quality	Primer	1200	1200	1354	12	6,3 m ² /h
	Standard	Primer	1200	1200	1354	8	9,4 m ² /h

■ Velocidade

Modo: 7C (CMYKOrReWhWh)

Modo	Qualidade	Cores	Resolução (dpi)		Scan Speed (mm/s)	Passes	Produtividade
			Scan	Feed			LG-300
Generic Sign Production	High Quality	CMYKOrRd	720	1200	1354	16	4,1 m ² /h
		CMYKOrRd + Wh	720	1200	1354	16	2,1 m ² /h
		Wh	720	1200	1354	16	4,1 m ² /h
	Standard	CMYKOrRd	720	900	1354	12	5,4 m ² /h
		CMYKOrRd + Wh	720	900	1354	12	2,9 m ² /h
		Wh	720	900	1354	12	5,4 m ² /h
	High Speed	CMYKOrRd	720	900	1354	9	7,2 m ² /h
		CMYKOrRd + Wh	720	900	1354	9	3,9 m ² /h
		Wh	720	900	1354	9	7,2 m ² /h
	Draft	CMYKOrRd	720	600	1354	6	10,5 m ² /h
		CMYKOrRd + Wh	720	600	1354	6	5,8 m ² /h
		Wh	720	600	1354	6	10,5 m ² /h

■ Velocidade

Modo: 7C (CMYKOrReWhWh)

Modo	Qualidade	Cores	Resolução (dpi)		Scan Speed (mm/s)	Passes	Produtividade
			Scan	Feed			LG-300
Generic Sign Quality	High Quality	CMYKOrRd	1200	1200	812	16	2,7 m ² /h
		CMYKOrRd + Wh	1200	1200	812	16	1,4 m ² /h
		Wh	1200	1200	812	16	2,7 m ² /h
	Standard	CMYKOrRd	720	900	812	12	3,9 m ² /h
		CMYKOrRd + Wh	720	900	812	12	2,0 m ² /h
		Wh	720	900	812	12	3,9 m ² /h
	High Speed	CMYKOrRd	720	900	812	9	5,2 m ² /h
		CMYKOrRd + Wh	720	900	812	9	2,7 m ² /h
		Wh	720	900	812	9	5,2 m ² /h
	Draft	CMYKOrRd	720	600	812	6	7,7 m ² /h
		CMYKOrRd + Wh	720	600	812	6	3,9 m ² /h
		Wh	720	600	812	6	7,7 m ² /h

■ Velocidade

Modo: 7C (CMYKOrReWhWh)

Modo	Qualidade	Cores	Resolução (dpi)		Scan Speed (mm/s)	Passes	Produtividade
			Scan	Feed			LG-300
Generic Label	High Quality	CMYKOrRd	1200	1200	677	12	3,4 m ² /h
		CMYKOrRd+Wh	1200	1200	677	16	1,3 m ² /h
		Wh	1200	1200	677	16	2,6 m ² /h
	Standard	CMYKOrRd	720	900	812	8	5,9 m ² /h
		CMYKOrRd+Wh	720	900	812	12	2,0 m ² /h
		Wh	720	900	812	12	3,9 m ² /h
	High Speed	CMYKOrRd	720	600	812	6	7,7 m ² /h
		CMYKOrRd+Wh	720	600	812	8	2,9 m ² /h
		Wh	720	600	812	8	5,9 m ² /h
Generic Banner	High Quality	CMYKOrRd	720	900	1354	12	5,4 m ² /h
	Standard	CMYKOrRd	720	900	1354	9	7,2 m ² /h
	High Speed	CMYKOrRd	720	600	1354	6	10,5 m ² /h
	Draft	CMYKOrRd	720	600	1354	5	14,2 m ² /h

■ Velocidade

Modo: 8C (CMYKOrReWhGl)

Modo	Qualidade	Cores	Resolução (dpi)		Scan Speed (mm/s)	Passes	Produtividade
			Scan	Feed			LG-300
Generic Sign Production	High Quality	CMYKOrRd	720	1200	1354	16	4,1 m ² /h
		CMYKOrRd + Wh	720	1200	1354	16	2,1 m ² /h
		Wh	720	1200	1354	16	4,1 m ² /h
	Standard	CMYKOrRd	720	900	1354	12	5,4 m ² /h
		CMYKOrRd + Wh	720	900	1354	12	2,9 m ² /h
		Wh	720	900	1354	12	5,4 m ² /h
	High Speed	CMYKOrRd	720	900	1354	9	7,2 m ² /h
		CMYKOrRd + Wh	720	900	1354	9	3,9 m ² /h
		Wh	720	900	1354	9	7,2 m ² /h
	Draft	CMYKOrRd	720	600	1354	6	10,5 m ² /h
		CMYKOrRd + Wh	720	600	1354	6	5,8 m ² /h
		Wh	720	600	1354	6	10,5 m ² /h

■ Velocidade

Modo: 8C (CMYKOrReWhGl)

Modo	Qualidade	Cores	Resolução (dpi)		Scan Speed (mm/s)	Passes	Produtividade
			Scan	Feed			LG-300
Generic Sign Quality	High Quality	CMYKOrRd	1200	1200	812	16	2,7 m ² /h
		CMYKOrRd + Wh	1200	1200	812	16	1,4 m ² /h
		Wh	1200	1200	812	16	2,7 m ² /h
	Standard	CMYKOrRd	720	900	812	12	3,9 m ² /h
		CMYKOrRd + Wh	720	900	812	12	2,0 m ² /h
		Wh	720	900	812	12	3,9 m ² /h
	High Speed	CMYKOrRd	720	900	812	9	5,2 m ² /h
		CMYKOrRd + Wh	720	900	812	9	2,7 m ² /h
		Wh	720	900	812	9	5,2 m ² /h
	Draft	CMYKOrRd	720	600	812	6	7,7 m ² /h
		CMYKOrRd + Wh	720	600	812	6	3,9 m ² /h
		Wh	720	600	812	6	7,7 m ² /h

■ Velocidade

Modo: 8C (CMYKOrReWhGl)

Modo	Qualidade	Cores	Resolução (dpi)		Scan Speed (mm/s)	Passes	Produtividade
			Scan	Feed			LG-300
Generic Label	High Quality	CMYKOrRd	1200	1200	677	12	3,4 m ² /h
		CMYKOrRd+Wh	1200	1200	677	16	1,3 m ² /h
		Wh	1200	1200	677	16	2,6 m ² /h
	Standard	CMYKOrRd	720	900	812	8	5,9 m ² /h
		CMYKOrRd+Wh	720	900	812	12	2,0 m ² /h
		Wh	720	900	812	12	3,9 m ² /h
	High Speed	CMYKOrRd	720	600	812	6	7,7 m ² /h
		CMYKOrRd+Wh	720	600	812	8	2,9 m ² /h
		Wh	720	600	812	8	5,9 m ² /h
Generic Banner	High Quality	CMYKOrRd	720	900	1354	12	5,4 m ² /h
	Standard	CMYKOrRd	720	900	1354	9	7,2 m ² /h
	High Speed	CMYKOrRd	720	600	1354	6	10,5 m ² /h
	Draft	CMYKOrRd	720	600	1354	5	14,2 m ² /h

■ Velocidade

Modo: 8C (CMYKOrReWhGl)

Modo	Qualidade	Cores	Resolução (dpi)		Scan Speed (mm/s)	Passes	Produtividade
			Scan	Feed			LG-300
Generic Sign Production With Special Effect	High Quality	CMYKOrRd – Matte Gl	720	1200	1354	16	2,1 m ² /h
	Standard	CMYKOrRd – Matte Gl	720	900	1354	12	2,9 m ² /h
	High Speed	CMYKOrRd – Matte Gl	720	900	1354	9	3,9 m ² /h
Generic Sign Quality With Special Effect	High Quality	CMYKOrRd – Matte Gl	1200	1200	812	16	1,4 m ² /h
	Standard	CMYKOrRd – Matte Gl	720	900	812	12	2,0 m ² /h
	High Speed	CMYKOrRd – Matte Gl	720	900	812	9	2,7 m ² /h

■ Velocidade

Modo: 8C (CMYKOrReWhGl)

Modo	Qualidade	Cores	Resolução (dpi)		Scan Speed (mm/s)	Passes	Produtividade
			Scan	Feed			LG-300
Generic Label With Special Effect	High Quality	CMYKOrRd – Matte Gl	1200	1200	677	12	1,7 m ² /h
	Standard	CMYKOrRd – Matte Gl	720	900	812	8	3,0 m ² /h
	High Speed	CMYKOrRd – Matte Gl	720	600	812	6	3,9 m ² /h
Special Effect	High Quality	Matte Gl	720	1200	677	12	3,7 m ² /h
		Gloss Gl	720	1200	1354	16	4,7 m ² /h
		Embossing	720	1200	677	16 > 10	0,0 m ² /h
	Standard	Matte Gl	720	900	677	8	5,5 m ² /h
		Gloss Gl	720	900	1354	12	6,2 m ² /h
		Embossing	720	900	1016	12 > 8	2,8 m ² /h

■ Velocidade

Modo: 8C (CMYKOrReWhPr)

Modo	Qualidade	Cores	Resolução (dpi)		Scan Speed (mm/s)	Passes	Produtividade
			Scan	Feed			LG-300
Generic Sign Production	High Quality	CMYKOrRd	720	1200	1354	16	4,1 m ² /h
		CMYKOrRd + Wh	720	1200	1354	16	2,1 m ² /h
		Wh	720	1200	1354	16	4,1 m ² /h
	Standard	CMYKOrRd	720	900	1354	12	5,4 m ² /h
		CMYKOrRd + Wh	720	900	1354	12	2,9 m ² /h
		Wh	720	900	1354	12	5,4 m ² /h
	High Speed	CMYKOrRd	720	900	1354	9	7,2 m ² /h
		CMYKOrRd + Wh	720	900	1354	9	3,9 m ² /h
		Wh	720	900	1354	9	7,2 m ² /h
	Draft	CMYKOrRd	720	600	1354	6	10,5 m ² /h
		CMYKOrRd + Wh	720	600	1354	6	5,8 m ² /h
		Wh	720	600	1354	6	10,5 m ² /h

■ Velocidade

Modo: 8C (CMYKOrReWhPr)

Modo	Qualidade	Cores	Resolução (dpi)		Scan Speed (mm/s)	Passes	Produtividade
			Scan	Feed			LG-300
Generic Sign Quality	High Quality	CMYKOrRd	720	1200	812	16	2,7 m ² /h
		CMYKOrRd + Wh	720	1200	812	16	1,4 m ² /h
		Wh	720	1200	812	16	2,7 m ² /h
	Standard	CMYKOrRd	720	900	812	12	3,9 m ² /h
		CMYKOrRd + Wh	720	900	812	12	2,0 m ² /h
		Wh	720	900	812	12	3,9 m ² /h
	High Speed	CMYKOrRd	720	900	812	9	5,2 m ² /h
		CMYKOrRd + Wh	720	900	812	9	2,7 m ² /h
		Wh	720	900	812	9	5,2 m ² /h
	Draft	CMYKOrRd	720	600	812	6	7,7 m ² /h
		CMYKOrRd + Wh	720	600	812	6	3,9 m ² /h
		Wh	720	600	812	6	7,7 m ² /h

■ Velocidade

Modo: 8C (CMYKOrReWhPr)

Modo	Qualidade	Cores	Resolução (dpi)		Scan Speed (mm/s)	Passes	Produtividade
			Scan	Feed			LG-300
Generic Label	High Quality	CMYKOrRd	1200	1200	677	12	3,4 m ² /h
		CMYKOrRd+Wh	1200	1200	677	16	1,3 m ² /h
		Wh	1200	1200	677	16	2,6 m ² /h
	Standard	CMYKOrRd	720	900	812	8	5,9 m ² /h
		CMYKOrRd+Wh	720	900	812	12	2,0 m ² /h
		Wh	720	900	812	12	3,9 m ² /h
	High Speed	CMYKOrRd	720	600	812	6	7,7 m ² /h
		CMYKOrRd+Wh	720	600	812	8	2,9 m ² /h
		Wh	720	600	812	8	5,9 m ² /h
Generic Banner	High Quality	CMYKOrRd	720	900	1354	12	5,4 m ² /h
	Standard	CMYKOrRd	720	900	1354	9	7,2 m ² /h
	High Speed	CMYKOrRd	720	600	1354	6	10,5 m ² /h
	Draft	CMYKOrRd	720	600	1354	5	14,2 m ² /h
Primer	High Quality	Primer	1200	1200	1354	12	6,3 m ² /h
	Standard	Primer	1200	1200	1354	8	9,4 m ² /h

■ Velocidade

Modo: 8C (CMYKReGlWhPr)

Modo	Qualidade	Cores	Resolução (dpi)		Scan Speed (mm/s)	Passes	Produtividade
			Scan	Feed			LG-300
Generic Sign Production	High Quality	CMYKRd	720	1200	1354	16	4,1 m ² /h
		CMYKRd + Wh	720	1200	1354	16	2,1 m ² /h
		Wh	720	1200	1354	16	4,1 m ² /h
	Standard	CMYKRd	720	900	1354	12	5,4 m ² /h
		CMYKRd + Wh	720	900	1354	12	2,9 m ² /h
		Wh	720	900	1354	12	5,4 m ² /h
	High Speed	CMYKRd	720	900	1354	9	7,2 m ² /h
		CMYKRd + Wh	720	900	1354	9	3,9 m ² /h
		Wh	720	900	1354	9	7,2 m ² /h
	Draft	CMYKRd	720	600	1354	6	10,5 m ² /h
		CMYKRd + Wh	720	600	1354	6	5,8 m ² /h
		Wh	720	600	1354	6	10,5 m ² /h

■ Velocidade

Modo: 8C (CMYKReGIWhPr)

Modo	Qualidade	Cores	Resolução (dpi)		Scan Speed (mm/s)	Passes	Produtividade
			Scan	Feed			LG-300
Generic Sign Quality	High Quality	CMYKRd	1200	1200	812	16	2,7 m ² /h
		CMYKRd + Wh	1200	1200	812	16	1,4 m ² /h
		Wh	1200	1200	812	16	2,7 m ² /h
	Standard	CMYKRd	720	900	812	12	3,9 m ² /h
		CMYKRd + Wh	720	900	812	12	2,0 m ² /h
		Wh	720	900	812	12	3,9 m ² /h
	High Speed	CMYKRd	720	900	812	9	5,2 m ² /h
		CMYKRd + Wh	720	900	812	9	2,7 m ² /h
		Wh	720	900	812	9	5,2 m ² /h
	Draft	CMYKRd	720	600	812	6	7,7 m ² /h
		CMYKRd + Wh	720	600	812	6	3,9 m ² /h
		Wh	720	600	812	6	7,7 m ² /h

■ Velocidade

Modo: 8C (CMYKReGIWhPr)

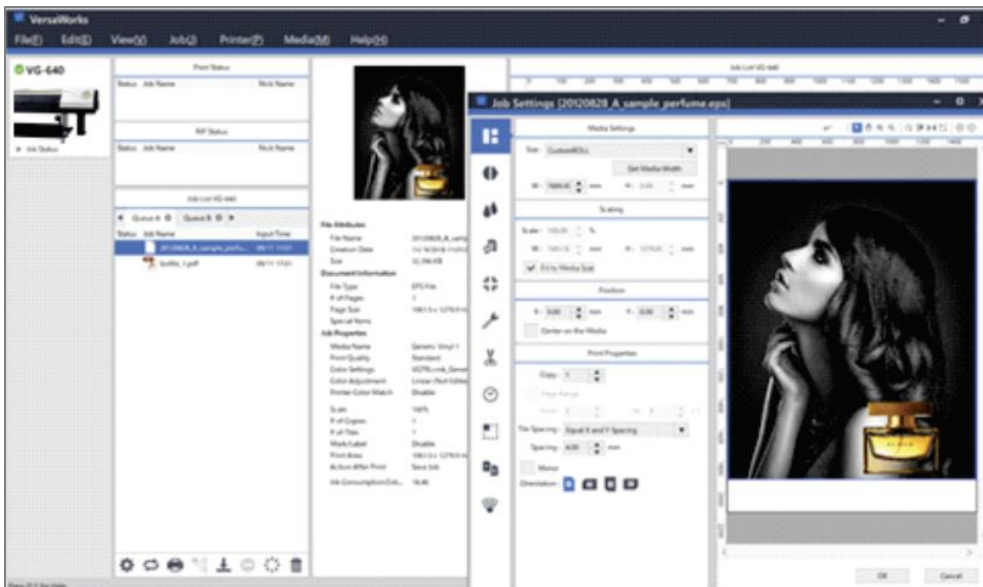
Modo	Qualidade	Cores	Resolução (dpi)		Scan Speed (mm/s)	Passes	Produtividade
			Scan	Feed			LG-300
Generic Label	High Quality	CMYKRd	1200	1200	677	12	3,4 m ² /h
		CMYKRd+Wh	1200	1200	677	16	1,3 m ² /h
		Wh	1200	1200	677	16	2,6 m ² /h
	Standard	CMYKRd	720	900	812	8	5,9 m ² /h
		CMYKRd+Wh	720	900	812	12	2,0 m ² /h
		Wh	720	900	812	12	3,9 m ² /h
	High Speed	CMYKRd	720	600	812	6	7,7 m ² /h
		CMYKRd+Wh	720	600	812	8	2,9 m ² /h
		Wh	720	600	812	8	5,9 m ² /h
Generic Banner	High Quality	CMYKRd	720	900	1354	12	5,4 m ² /h
	Standard	CMYKRd	720	900	1354	9	7,2 m ² /h
	High Speed	CMYKRd	720	600	1354	6	10,5 m ² /h
	Draft	CMYKRd	720	600	1354	5	14,2 m ² /h



VersaWorks 6

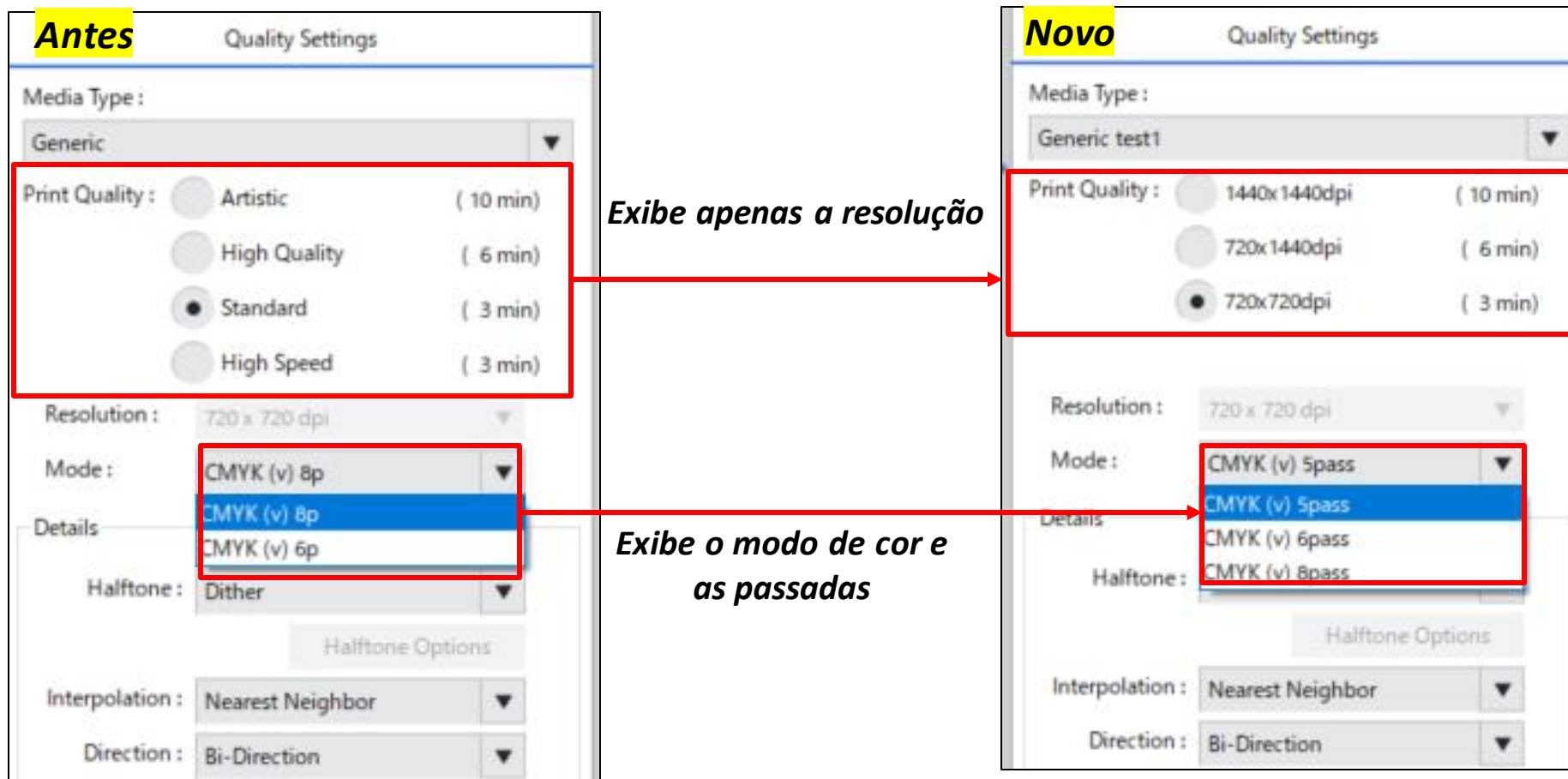
LG-300 inclui o mais recente e poderoso software de gerenciamento de impressão e RIP VersaWorks 6 para maximizar o desempenho.

- Processamento RIP poderoso;
- Cinco filas de impressão;
- Configurações ilimitadas de filas;
- Biblioteca de cores Pantone®;
- Roland Color integradas.

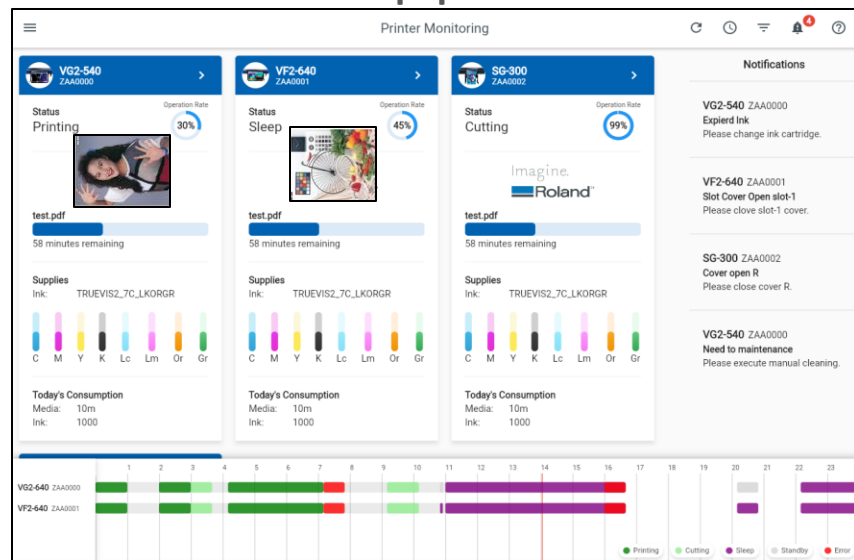


Nota: Suportado na Ver. 6.16 ou superior.

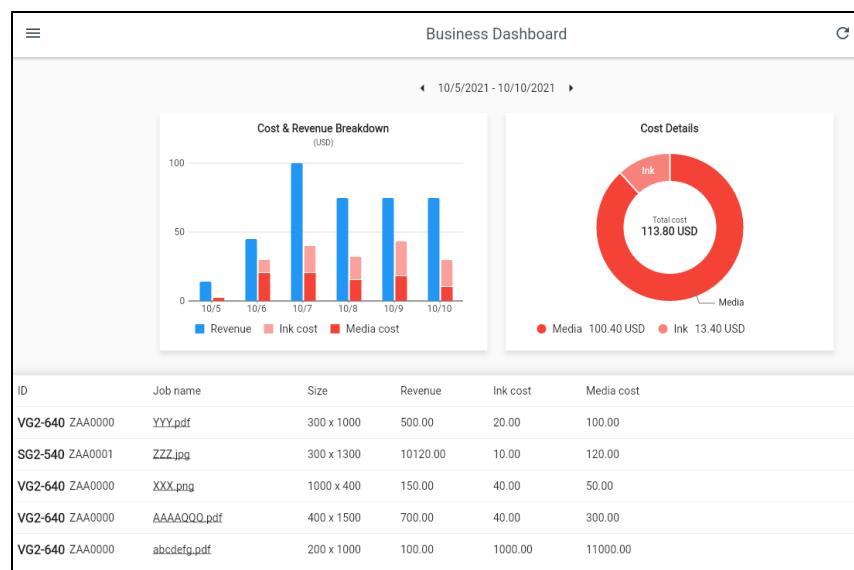
- Removido a notação “standard”, “high speed”, etc. e permitido selecionar por resolução e passadas. Melhoria no modo de impressão adequado devido a escolha de resolução.



Monitoramento do Equipamento



Painel de negócios



Roland DG Connect

Software de monitoramento e de negócios

- Oferece ao cliente uma visão instantânea das estatísticas gerais.
- Monitoramento do status de vários equipamentos em tempo real.
- Realizar cálculos simples de lucros e custos, inserindo o preço de venda unitário e os preços de tinta e mídia através do painel de negócios.

- Painel de dispositivos;
- Painel de negócios;
- Monitorar várias impressoras;
- Nível de saúde;

Nota: Suportado na Ver. 2.30 ou superior.

Mercados:



- *Comunicação Visual;*
- *Sinalizações;*
- *Decoração de Ambientes;*
- *Etiquetas e Rótulos;*
- *Envelopamento;*
- *Transfer;*
- *Displays e Backlit;*
- *Outdoor;*
- *Fine Art;*



Indicado:

- *Lote de pequenas a médias produções;*
- *Provedor de serviços;*
- *Usuários que buscam ampliar a linha de materiais utilizados;*
- *Usuários que querem expandir a sua área de atuação*
Ex.: Necessidade de tinta branca para materiais específicos.

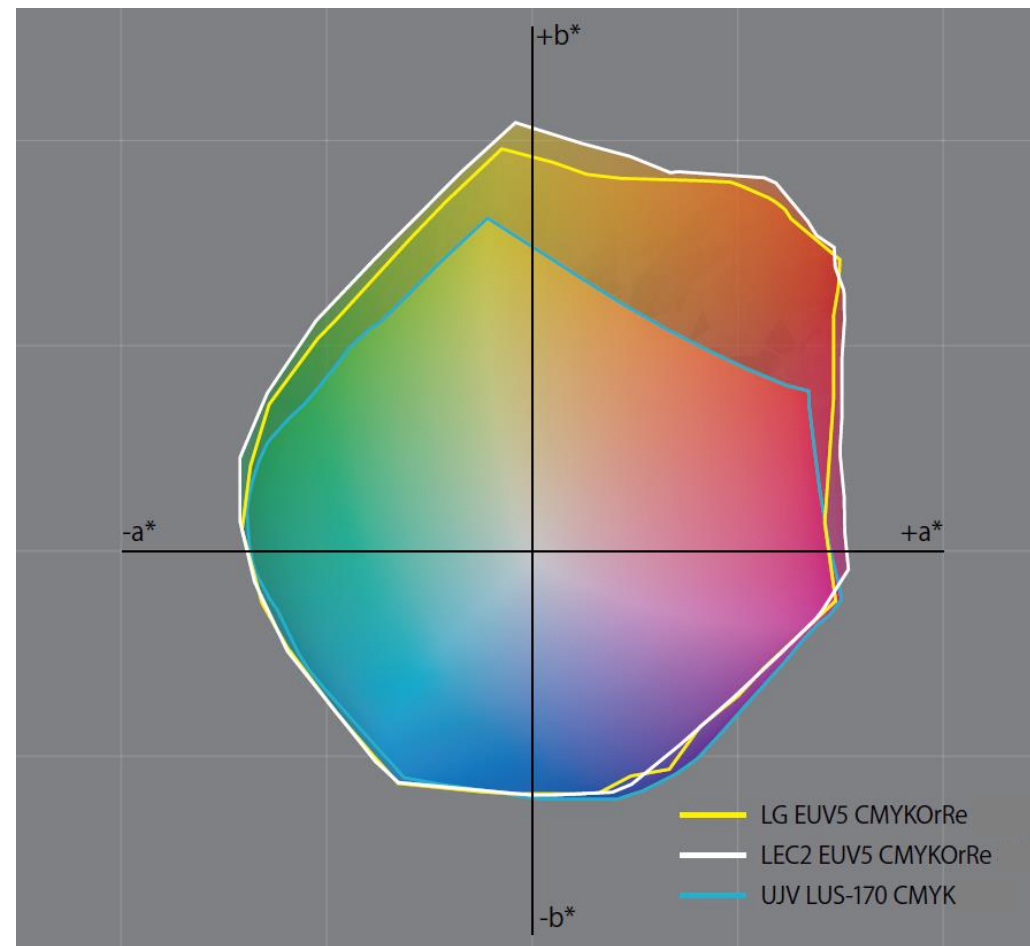
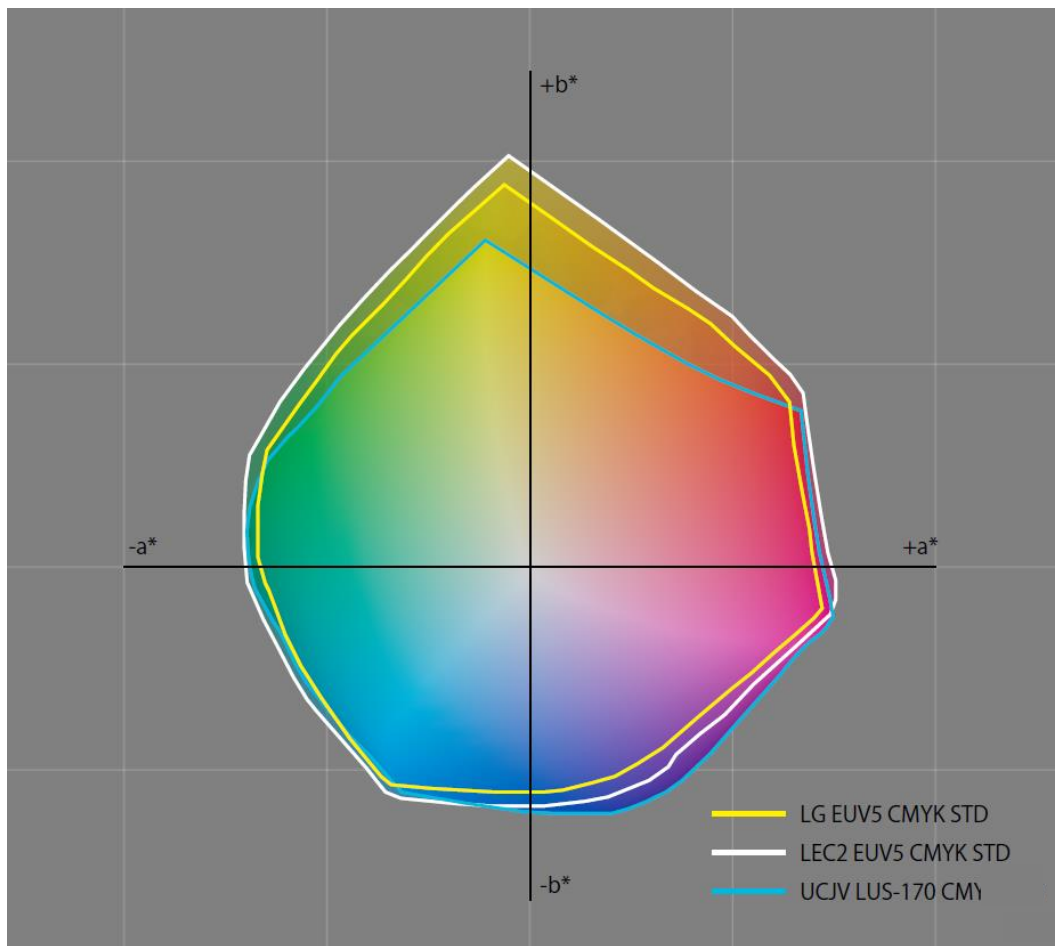
■ Concorrentes

Modelo		Roland DG LG-300	Mimaki UCJV300-75
Imagem do produto			
Velocidade de impressão	CMYK	10.7m ² /h @720x900dpi, 12p 14.3m ² /h @720x900dpi, 9P	10.8m ² /h @ 600x600dpi, 8P
	CMYK->W	5.4m ² /h @720x900dpi, 12P	5.6m ² /h @ 600x600dpi, 16P
Largura máxima de impressão		737mm	800mm
Peso máximo do rolo		Max. 30kg	Max. 40kg
Força da lâmina		30-500gf	10-450gf
Velocidade máxima de corte		Max.300mm/sec	Max. 300mm/sec
Dimensão do produto(LxPxA)		2022x748x1412mm	2090x776x1475mm
Tinta	Tipo	EUV5P-7**	LUS-170/LUS-200
	Capacidade	750 ml	1000ml
	Cor	CMYKOrReWhGl+Pr	CMYKLcLm+Wh+Gl or CMYK+Wh

■ Concorrentes

Comparação de Gamut Mimaki - UCJV300-** and UJV100-160

✓ A serie LG possui um Gamut mais amplo de cores.



Correspondência de Cores PANTONE e Especiais

As tintas EUV5 possuem um gamut muito maior do que a LUS170 e, coma utilização do Vermelho e do laranja, este Gamut se expande ainda mais.



Impressora	LG	MG/LEC2	UCJV300
<i>Modelo / Cores</i>	<i>EUV5P-7 – CMYKOrRe</i>	<i>EUV5 - CMYKOrRe</i>	<i>LUS-170 - CMYKLcLm</i>
<i>Taxa de Cobertura (%)</i>	<i>84.41%</i>	<i>88.85%</i>	<i>56.92%</i>

LG Test conditions

Ink configuration : CMYKOrRe--

Resolution: 720x900 dpi

Pass: 12 pass

UCJV Test Condition

Ink configuration: CMYKLcLm

Resolution: 600x 1200 dpi

Pass: 32 pass

■ Peças de Substituição Periódica

Nome	Tempo estimado de substituição
<i>Cabeça de Impressão</i>	<i>6 bilhões de disparos</i>
<i>Wiper</i>	<i>3.000 limpezas ou 6 meses</i>
<i>Limpador do Wiper</i>	<i>1.000 limpezas ou 6 meses</i>
<i>Flushing Sheet</i>	<i>6 meses</i>
<i>Captador</i>	<i>6 meses</i>
<i>Motor Scan</i>	<i>3000 horas</i>
<i>Tubulação de Tinta</i>	<i>3000 horas</i>
<i>Lâmpada UV</i>	<i>3000 horas</i>
<i>Bateria de Litium</i>	<i>24 meses</i>

 Roland®



Boas Vendas!

E-mail: produtos.equipe@rolanddg.com.br

Tel.: (11) 3500-2641

LG-300
TrueVIS